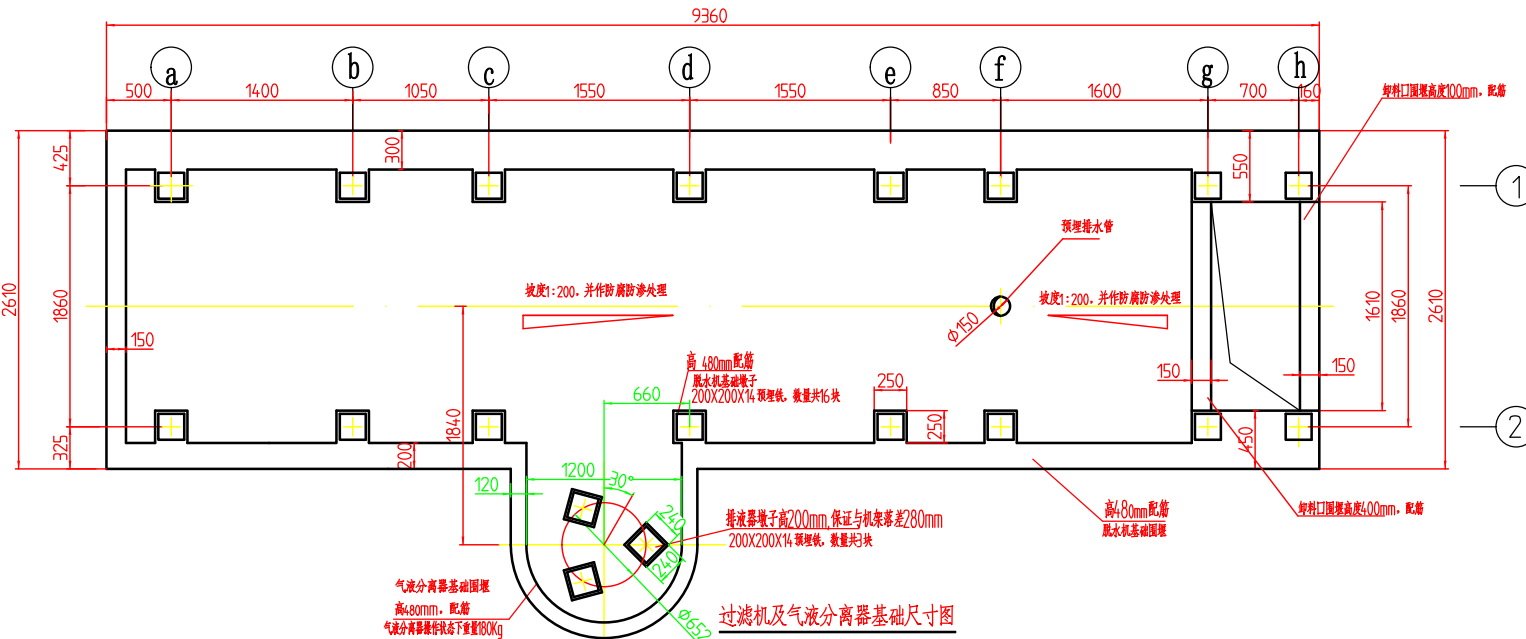


过滤机及气液分离器基础中心剖面示意图



过滤机及气液分离器基础尺寸图

技术特性表

名称	单位	数值	备注
过滤面积	m ²	8.0	
过滤温度	°C	≤80	
滤盘宽度	mm	1200	
滤布驱动装置功率	KW	4	
滤布移动距离	mm/次	500~1500	
真空耗量	m ³ /h	2000	
压缩气体压力	≥MPa	0.5	
压缩气体耗量	m ³ /h	3.5	
滤布再生水压	≥MPa	0.3	
滤布再生水量	m ³ /h	5.0	间隙

管口表

符号	公称尺寸	连接尺寸标准	连接面形式	用途或名称
a	DN80	HG20593-97	平焊法兰	过滤悬浮液进口
b	DN32		承插口	滤饼洗涤液管进口
c~r	DN100		承插口	滤液及洗涤液出口
d	DN50	HG20593-97	平焊法兰	滤布冲洗液进口
e	1400X400		角钢法兰	滤饼卸料口
f	DN150		平面密封	滤液及洗涤液分离液出口
g	DN150	HG20593-97	平焊法兰	真空抽气口
h	DN80	HG20593-97	平焊法兰	滤盘真空释放口
i	DN15	GB/T7307-87	管螺纹	真空表接口

在操作条件下过滤机的基础载荷 (单位: KN)

位置	垂直向下负载		水平负载		水平负载	
	1	2	1	2	1	2
a	5	5	—	—	—	—
b	5	5	—	—	—	—
c	4	4	—	—	—	—
d	3	3	—	—	—	—
e	5	5	7	7	—	—
f	4	4	—	—	—	—
g	3	3	—	—	7	7
h	3	3	—	—	—	—

苏州阳精工科技有限公司

设计		水平真空过滤机基础安装图	设计项目	真空带式过滤机
制图			设计阶段	方案阶段
校核			DJ8/1200-XX-02	
审核				
审定				